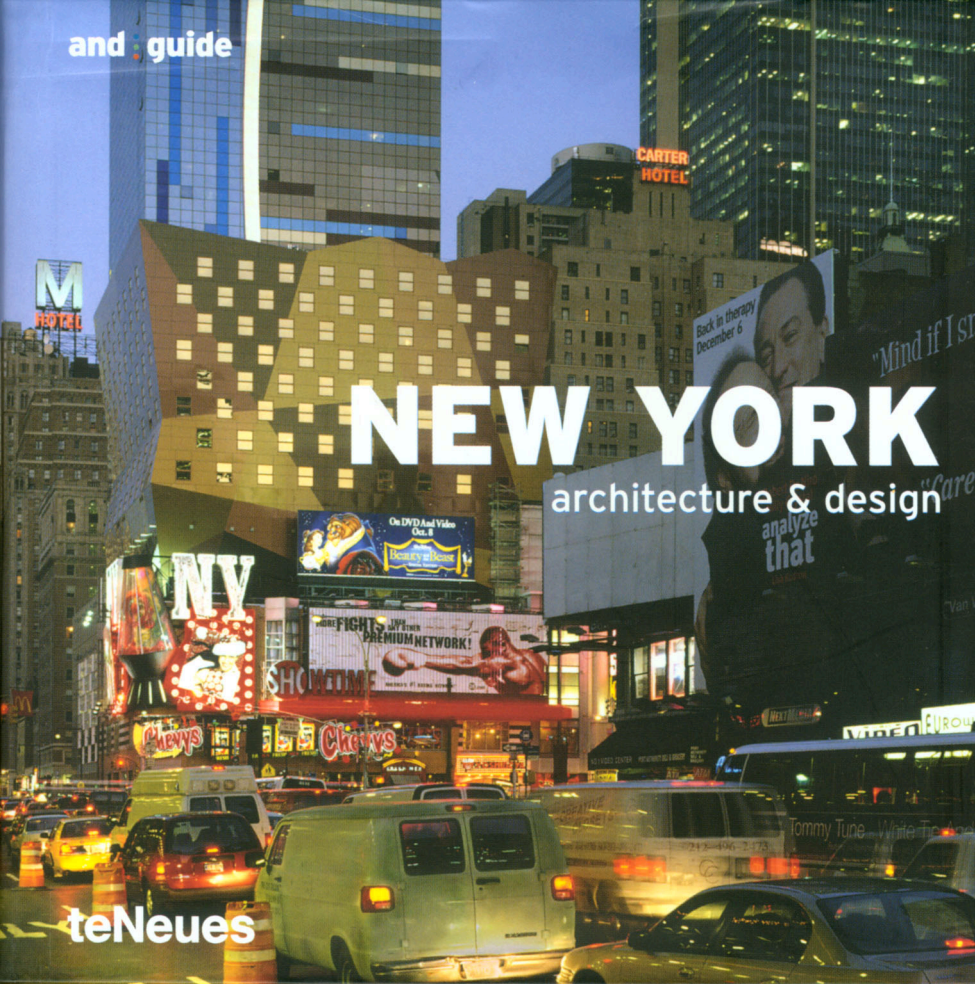


and guide

NEW YORK

architecture & design

teNeues



M
HOTEL

CARTER
HOTEL

On DVD And Video
Oct. 8
The Sopranos
Season 4

NY

SHOWTIME
LIVE WITH
PREMIUM NETWORK!
MAYBE IT'S YOUR LAST

Chewy's

Chewy's

Back in therapy
December 6

"Mind if I st

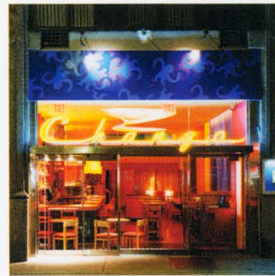
analyze
that

"care

WREN
View

Tommy Tube

to go . eating
drinking
clubbing
wellness, beauty & sport





1999
19 East 57th Street /
5th & Madison Aves
Central Park South

www.blissworld.com
www.utarchitecture.com



Im Konzept von Bliss verbinden sich traditionelle und innovative Stile. Zentrum des Raumgefüges ist die von kubischen Einbauten bestimmte Lobby mit ihren hinterleuchteten Regalen für die Bliss-Produkte und einer roten Make-Up-Box.



Le concept Bliss marie styles traditionnels et pionniers. Ce complexe valorise les éléments cubiques du hall d'entrée et ses étagères éclairées par l'arrière pour recevoir les produits de la marque et un coffret rouge de maquillage.

bliss57

Richardson Sadeki Design

Traditional and innovative styles continue to be combined in Bliss' second storefront. At the center of the cluster of rooms is a lobby with cubic installations and back-lit shelving for Bliss skincare products.

En el concepto del Bliss se unen los estilos tradicionales e innovativos. El centro de la estructura del espacio es el lobby que está caracterizado por los módulos cúbicos con sus estantes para los productos Bliss, iluminados por la parte posterior, y una caja de maquillaje roja.

skinklinic

Richardson Sadeki Design

Die Schönheitsfarm erreicht man über einen stegähnlichen, gepflasterten Weg. Das Innere ist großzügig gestaltet: Lounges und Behandlungsbereiche befinden sich in einem abwechslungsreichen Raumgefüge in hellem Grundton, zu dem einige Farbakzente treten.

The entry to this spa is a paved pathway resembling a catwalk. The interior is spacious with a varied succession of rooms housing minimalist lounging and treatment areas. Spaces are subtle and basic with accents of color.

2001
800 B 5th Avenue / 61st St
Upper East Side

www.skinklinic.com
www.utarchitecture.com

Un chemin pavé rappelant un podium conduit au spa. L'intérieur a des proportions généreuses : lounges et espaces de soins sont répartis dans une succession de pièces variées où domine un ton clair, interrompu par quelques accents colorés.

Al spa se llega por un camino de adoquines parecido a una pasarela. El interior está conformado generosamente. Los lounges y las áreas de tratamiento se hallan en una estructura del espacio variada en un color fundamental claro al que se le añaden algunos acentos de color.

